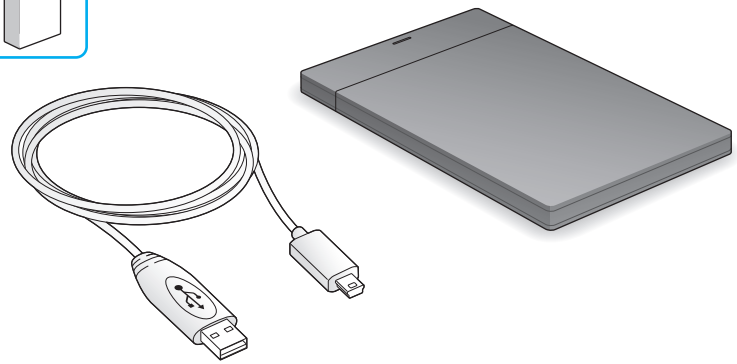
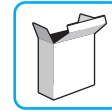


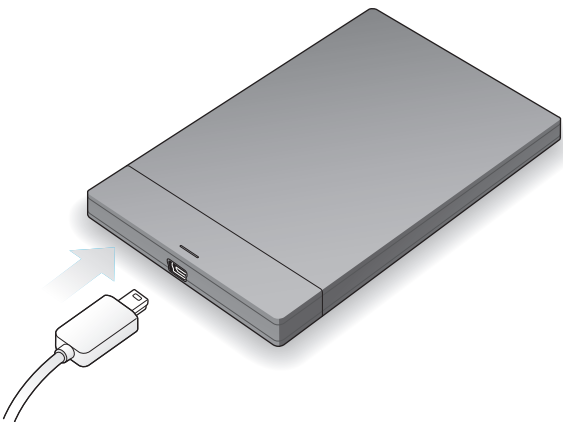
# Seagate Slim<sup>®</sup> FOR MAC

PORTABLE DRIVE

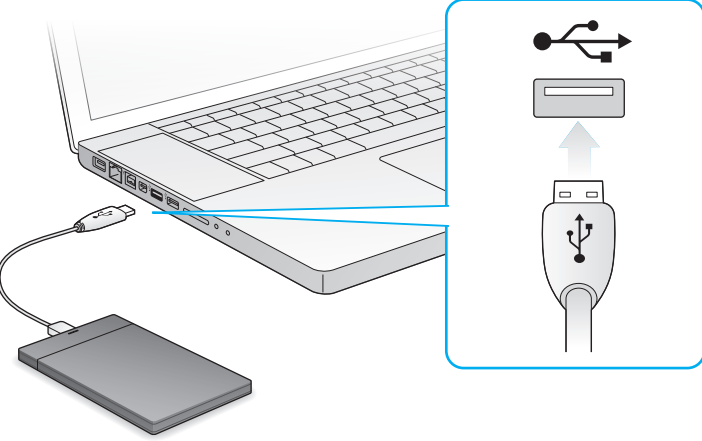
QUICK START GUIDE  
HURTIG STARTVEJLEDNING  
SCHNELLSTARTANLEITUNG  
GUÍA DE INICIO RÁPIDO  
GUIDE DE DÉMARRAGE RAPIDE  
GUIDA DI AVVIO RAPIDO  
دليل التشغيل السريع  
SNELSTARHANDLEIDING  
HURTIGVEILEDNING  
SZYBKIE WPROWADZENIE  
GUÍA DE INICIO RÁPIDO  
GUIA DE INÍCIO RÁPIDO  
КРАТКОЕ РУКОВОДСТВО ПОЛЬЗОВАТЕЛЯ  
ΡΙΚΑΟΡΡΑΣ  
SNABBGUIDE  
RYCHLÝ PRŮVODCE SPUŠTĚNÍM  
ΟΔΗΓΟΣ ΓΡΗΓΟΡΗΣ ΕΚΚΙΝΗΣΗΣ  
ÜZEMBE HELYZÉSI ÚTMUTATÓ  
HIZLI BAŞLANGIÇ KILAVUZU  
מדרוך הפעלה מהירה  
快速入门指南  
快速入門指南  
퀵 스타트 가이드  
クイック スタート ガイド



1



2



## Optional | Facultatif

- EN To Use With Windows<sup>®</sup>**  
Go to [support.seagate.com/crossplatform](http://support.seagate.com/crossplatform) and download the HFS+ driver for Windows. Connect your drive, install the software, and reboot your computer.
- DA For brug med Windows<sup>®</sup>**  
Gå til [support.seagate.com/crossplatform](http://support.seagate.com/crossplatform), og download HFS+-driveren til Windows. Tilslut dit drev, installer softwaren, og genstart din computer.
- DE Zur Verwendung mit Windows<sup>®</sup>**  
Laden Sie unter [support.seagate.com/crossplatform](http://support.seagate.com/crossplatform) den HFS+-Treiber für Windows herunter. Schließen Sie Ihre Festplatte an, installieren Sie die Software und starten Sie den Computer neu.
- ES Para utilizar el software con Windows<sup>®</sup>**  
Diríjase a [support.seagate.com/crossplatform](http://support.seagate.com/crossplatform) y descargue el controlador HFS+ para Windows. Conecte la unidad, instale el software y reinicie el ordenador.

**FR À utiliser avec Windows<sup>®</sup>**  
Accédez à la page Web [support.seagate.com/crossplatform](http://support.seagate.com/crossplatform) et téléchargez le pilote HFS+ pour Windows. Connectez votre disque, installez le logiciel et redémarrez votre ordinateur.

**IT Uso con Windows<sup>®</sup>**  
Accedere al sito [support.seagate.com/crossplatform](http://support.seagate.com/crossplatform) e scaricare il driver HFS+ per Windows. Connettere l'unità, installare il software e riavviare il computer.

**AR للاستخدام مع نظام التشغيل Windows<sup>®</sup>**  
تفضل بزيارة [support.seagate.com/crossplatform](http://support.seagate.com/crossplatform) وقم بتنزيل مشغل HFS+ الخاص بنظام التشغيل Windows. قم بتوصيل محرك الأقراص وثبيت البرنامج ثم أعد تشغيل جهاز الكمبيوتر.

**NL Voor gebruik met Windows<sup>®</sup>**  
Ga naar [support.seagate.com/crossplatform](http://support.seagate.com/crossplatform) en download het HFS+-stuurprogramma voor Windows. Sluit de harde schijf aan, installeer de software en start de computer opnieuw op.

**NO For bruk med Windows<sup>®</sup>**  
Gå til [support.seagate.com/crossplatform](http://support.seagate.com/crossplatform), og last ned HFS+-driveren for Windows. Koble til enheten, installer programvaren, og start datamaskinen på nytt.

**PL Do użytku z systemem Windows<sup>®</sup>**  
Ze strony [support.seagate.com/crossplatform](http://support.seagate.com/crossplatform) pobrac HFS+ sterownik dla systemu Windows. Podłączyć napęd, zainstalować oprogramowanie i ponownie uruchomić komputer.

**PT Para utilização com o Windows<sup>®</sup>**  
Vá até [support.seagate.com/crossplatform](http://support.seagate.com/crossplatform) e transfira o controlador HFS+ para Windows. Ligue a unidade, instale o software e reinicie o computador.

**BR Para ser usado com o Windows<sup>®</sup>**  
Vá para [support.seagate.com/crossplatform](http://support.seagate.com/crossplatform) e faça o download do driver HFS+ para Windows. Conecte a unidade, instale o software e reinicie o computador.

**RU Для использования с операционной системой Windows<sup>®</sup>**  
Загрузите драйвер HFS+ для Windows с веб-сайта [support.seagate.com/crossplatform](http://support.seagate.com/crossplatform). Подключите накопитель, установите программное обеспечение и перезагрузите компьютер.

**FI Windows<sup>®</sup>-käyttäjärjestelmä**  
Siirry sivustoon [support.seagate.com/crossplatform](http://support.seagate.com/crossplatform) ja lataa Windows-käyttäjärjestelmään tarkoitettu HFS+-ohjain. Liitä levyasema, asenna ohjelmisto ja käynnistä tietokone uudelleen.

**SV För användning med med Windows<sup>®</sup>**  
Klicka på [support.seagate.com/crossplatform](http://support.seagate.com/crossplatform) och hämta drivrutinen HFS+ för Windows. Koppla in din enhet, installera programvaran och starta om din dator.

**CS Pripojení k počítači se systémem Windows<sup>®</sup>**  
Vyhleďte na stránce [support.seagate.com/crossplatform](http://support.seagate.com/crossplatform) ovladač HFS+ pro Windows a stáhněte jej. Pripojte disk, nainstalujte software a restartujte počítač.

**EL Για χρήση με τα Windows<sup>®</sup>**  
Μεταβείτε στη διεύθυνση [support.seagate.com/crossplatform](http://support.seagate.com/crossplatform) και πραγματοποιήστε λήψη του προγράμματος οδήγησης για το HFS+ για Windows. Στινδέστε τη μονάδα δίσκου σας, εγκαταστήστε το λογισμικό και επανεκκινήστε τον υπολογιστή σας.

**HU Windows<sup>®</sup> operációs rendszeren való használathoz**  
Látogasson el a [support.seagate.com/crossplatform](http://support.seagate.com/crossplatform) webhelyre, és töltsd le a HFS+ illesztőprogramot Windows rendszerezhez. Csatlakoztassa a meghajtót, telepítse a szoftvert, és indítsa újra a számítógépet.

**TR Windows<sup>®</sup> ile kullanma**  
[support.seagate.com/crossplatform](http://support.seagate.com/crossplatform) adresine gidip Windows için HFS+ sürücüsünü indirin. Sürücünüzü bağlayın, yazılımı yükleyin ve bilgisayarınızı yeniden başlatın.

**HE עברו את האתונה ואתחל מחדש את המחשב.**  
עבור את האתונה ואתחל מחדש את המחשב. [support.seagate.com/crossplatform](http://support.seagate.com/crossplatform) והורד את כונן HFS+ ל-Windows. חבר את הכונן.

**ZH-CN 用于 Windows<sup>®</sup>**  
访问 [support.seagate.com/crossplatform](http://support.seagate.com/crossplatform) 并下载适用于 Windows 的 HFS+ 驱动程序。连接硬盘，安装软件并重新启动计算机。

**ZH-TW 用於 Windows<sup>®</sup>**  
造訪 [support.seagate.com/crossplatform](http://support.seagate.com/crossplatform) 並下載適用於 Windows 的 HFS+ 驅動程式。連接您的磁碟機，安裝軟體並重新啟動電腦。

**KO Windows<sup>®</sup>에서 사용할 경우**  
[support.seagate.com/crossplatform](http://support.seagate.com/crossplatform) 에 가서 Windows용 HFS+ 드라이버를 다운로드합니다. 드라이브를 연결하고 소프트웨어를 설치한 다음 컴퓨터를 재부팅하십시오.

**JA Windows<sup>®</sup> で使用する方法**  
[support.seagate.com/crossplatform](http://support.seagate.com/crossplatform) を開き、Windows用HFS+ドライバをダウンロードします。ドライブに接続し、ソフトウェアをインストールしたらコンピュータを再起動します。

## Seagate<sup>®</sup> Dashboard

**EN Seagate Dashboard Software**  
The Seagate Dashboard helps you publish content to social media sites. Seagate Dashboard software is optional, but recommended.  
**Install Seagate Dashboard**

- **Mac OS<sup>®</sup>:** With your drive connected, double-click **Seagate Dashboard Installer.dmg** on the drive.
- **Windows:** With your drive connected, double-click **Seagate Dashboard Installer.exe** on the drive.

**DA Seagate Dashboard-software**  
Seagate Dashboard hjælper dig med at offentliggøre materiale på websteder for sociale medier.  
Seagate Dashboard-software er valgfri, men anbefales.  
**Installer Seagate Dashboard**

- **Mac OS<sup>®</sup>:** Tilslut drevet, og dobbeltklik på **Seagate Dashboard Installer.dmg** på drevet.
- **Windows:** Tilslut drevet, og dobbeltklik på **Seagate Dashboard Installer.exe** på drevet.

**DE Seagate Dashboard-Software**  
Das Seagate Dashboard macht es leicht, Inhalte auf Social-Media-Seiten zu veröffentlichen.  
Die Installation der Seagate Dashboard Software ist optional, wird jedoch empfohlen.  
**Installation von Seagate Dashboard**

- **Mac OS<sup>®</sup>:** Schließen Sie die Festplatte an. Doppelklicken Sie auf die Datei **Seagate Dashboard Installer.dmg**, die sich auf der Festplatte befindet.
- **Windows:** Schließen Sie die Festplatte an. Doppelklicken Sie auf die Datei **Seagate Dashboard Installer.exe**, die sich auf der Festplatte befindet.

**ES Software Seagate Dashboard**  
El software Seagate Dashboard le permite publicar contenido en sitios web de redes sociales.  
El software Seagate Dashboard es opcional, aunque se recomienda su utilización.  
**Instalación de Seagate Dashboard**

- **Mac OS<sup>®</sup>:** con la unidad conectada, haga doble clic en el archivo **Seagate Dashboard Installer.dmg**, incluido en la unidad.
- **Windows:** con la unidad conectada, haga doble clic en el archivo **Seagate Dashboard Installer.exe**, incluido en la unidad.

**FR Logiciel Seagate Dashboard**  
Le logiciel Seagate Dashboard vous aide à publier du contenu sur des sites de réseaux sociaux.  
Le logiciel Seagate Dashboard est facultatif, mais conseillé.  
**Installation de Seagate Dashboard**

- **Mac OS<sup>®</sup>:** Une fois le disque connecté, double-cliquez sur le fichier **Seagate Dashboard Installer.dmg** du disque.
- **Windows :** Une fois le disque connecté, double-cliquez sur le fichier **Seagate Dashboard Installer.exe** du disque.

**IT Software Seagate Dashboard**  
Seagate Dashboard ti consente di pubblicare i tuoi contenuti sui siti dei social network. Il software Seagate Dashboard è opzionale, ma consigliato.  
**Installazione di Seagate Dashboard**

- **Mac OS<sup>®</sup>:** connettere l'unità e fare doppio clic su **Seagate Dashboard Installer.dmg** sull'unità.
- **Windows:** connettere l'unità e fare doppio clic su **Seagate Dashboard Installer.exe** sull'unità.

**AR برنامج Seagate Dashboard**  
تساعد لوحة معلومات Seagate على نشر المحتوى إلى مواقع الوسائط الاجتماعية إن Seagate Dashboard هو برنامج اختياري، ولكن موصى به.  
**تثبيت Seagate Dashboard**

- **نظام التشغيل Mac<sup>®</sup>:** أثناء توصيل محرك الأقراص، انقر نقرًا مزدوجًا على **Seagate Dashboard Installer.dmg** الموجود على محرك الأقراص.
- **نظام التشغيل Windows:** أثناء توصيل محرك الأقراص، انقر نقرًا مزدوجًا على **Seagate Dashboard Installer.exe** الموجود على محرك الأقراص.

**NL Seagate Dashboard-software**  
Met behulp van het Seagate Dashboard kunt u content op sociale media publiceren. Seagate Dashboard-software is optioneel, maar wordt wel aanbevolen.  
**Seagate Dashboard installeren**

- **Mac OS<sup>®</sup>:** Wanneer de harde schijf is aangesloten, dubbelklikt u op **Seagate Dashboard Installer.dmg** op de harde schijf.
- **Windows:** Wanneer de harde schijf is aangesloten, dubbelklikt u op **Seagate Dashboard Installer.exe** op de harde schijf.

**NO Programvaren Seagate Dashboard**  
Seagate Dashboard hjelper deg med å publisere innhold til sosiale medier. Programvaren Seagate Dashboard er et tillegg, men anbefales.  
**Installer Seagate Dashboard**

- **Mac OS<sup>®</sup>:** Når enheten er koblet til, dobbeltklikker du på **Seagate Dashboard Installer.dmg** på stasjonen.
- **Windows:** Når enheten er koblet til, dobbeltklikker du på **Seagate Dashboard Installer.exe** på stasjonen.

**PL Oprogramowanie Seagate Dashboard**  
Seagate Dashboard wspomaga publikowanie treści na stronach mediów społecznościowych. Oprogramowanie Seagate Dashboard jest opcjonalne, lecz zalecane.  
**Instalacja Seagate Dashboard**

- **Mac OS<sup>®</sup>:** Przy podłączonym napędzie dwukrotnie kliknąć **Seagate Dashboard Installer.dmg** na dysku.
- **Windows:** Przy podłączonym napędzie dwukrotnie kliknąć **Seagate Dashboard Installer.exe** na dysku.

**PT Software Seagate Dashboard**  
O Seagate Dashboard ajuda-o a publicar conteúdos em redes sociais. O software Seagate Dashboard é opcional mas recomendado.  
**Instalar o Seagate Dashboard**

- **Mac OS<sup>®</sup>:** Com a unidade ligada, faça duplo clique em **Seagate Dashboard Installer.dmg** na unidade.
- **Windows:** Com a unidade ligada, faça duplo clique em **Seagate Dashboard Installer.exe** na unidade.

**BR Software Seagate Dashboard**  
O Seagate Dashboard ajuda a publicar conteúdo em sites de mídia social. O software Seagate Dashboard é opcional, porém, é recomendado.  
**Instalação do Seagate Dashboard**

- **Mac OS<sup>®</sup>:** Com a unidade conectada, clique duas vezes em **Seagate Dashboard Installer.dmg** na unidade.
- **Windows:** Com a unidade conectada, clique duas vezes em **Seagate Dashboard Installer.exe** na unidade.

**RU Программа Seagate Dashboard**  
Программа Seagate Dashboard поможет опубликовать ваши данные на социальных мультимедийных сайтах.  
Программное обеспечение Seagate Dashboard не является обязательным, но мы рекомендуем использовать его.  
**Установка Seagate Dashboard**

- **Mac OS<sup>®</sup>:** при подключенном накопителе дважды щелкните **Seagate Dashboard Installer.dmg** на накопителе.
- **Windows:** при подключенном накопителе дважды щелкните **Seagate Dashboard Installer.exe** на накопителе.

**FI Seagate Dashboard -ohjelmisto**  
Seagate Dashboardin avulla voit julkaista sisältöä yhteisöisivustoiissa. Seagate Dashboard -ohjelmisto on suositeltava lisätoiminto.  
**Asenna Seagate Dashboard**

- **Mac<sup>®</sup>-käyttäjärjestelmä:** kun levyasema on liitetty, kaksoisosoita asemassa **Seagate Dashboard Installer.dmg** -tiedostoa.
- **Windows:** kun levyasema on liitetty, kaksoisnapsauta asemassa **Seagate Dashboard Installer.exe** -tiedostoa.

**SV Seagate Dashboard-programvara**  
Seagate Dashboard hjälper dig att publicera innehåll på sociala mediewebbplatser. Det är inte nödvändigt att använda Seagate Dashboard-programvaran, men det rekommenderas.  
**Installera Seagate Dashboard**

- **Mac OS<sup>®</sup>:** När din enhet är inkopplad dubbelklickar du på **Seagate Dashboard Installer.dmg** på enheten.
- **Windows:** När din enhet är inkopplad dubbelklickar du på **Seagate Dashboard Installer.exe** på enheten.

**CS Software Seagate Dashboard**  
Aplikace Seagate Dashboard vám pomůže zveřejnit obsah na stránkách sociálních médií. Instalování tohoto softwaru není nutné, ale doporučujeme se.  
**Instalace aplikace Seagate Dashboard**

- **Systém Mac OS<sup>®</sup>:** Pripojte disk a dvakrát klikněte na název souboru **Seagate Dashboard Installer.dmg**, který je na něm uložen.
- **Systém Windows:** Pripojte disk a dvakrát klikněte na název souboru **Seagate Dashboard Installer.exe**, který je na něm uložen.

**EL Λογισμικό Seagate Dashboard**  
Με το Seagate Dashboard μπορείτε να δημοσιεύσετε περιεχόμενο σε τοποθεσίες κοινωνικών μέσων.  
Το λογισμικό Seagate Dashboard είναι προαιρετικό, αλλά συνιστάται.  
**Εγκατάσταση Seagate Dashboard**

- **Mac OS<sup>®</sup>:** Με τη μονάδα δίσκου συνδεδεμένη, κάντε διπλό κλικ στη μονάδα δίσκου **Seagate Dashboard Installer.dmg**.
- **Windows:** Με τη μονάδα δίσκου συνδεδεμένη, κάντε διπλό κλικ στη μονάδα δίσκου **Seagate Dashboard Installer.exe**.

**HU Seagate Dashboard szoftver**  
A Seagate Dashboard segít Önnek abban, hogy közösségi oldalakon tartalmakat tegyen közzé. A Seagate Dashboard szoftver használatra választható, de ajánlott.  
**A Seagate Dashboard telepítése**

- **Mac OS<sup>®</sup>:** Amikor a meghajtó csatlakozik a számítógéphez, kattintson duplán a meghajtón lévő **Seagate Dashboard Installer.dmg** fájlra.
- **Windows:** Amikor a meghajtó csatlakozik a számítógéphez, kattintson duplán a meghajtón lévő **Seagate Dashboard Installer.exe** fájlra.

**TR Seagate Dashboard Yazılımı**  
Seagate Dashboard, sahip olduğunuz içeriği sosyal medya sitelerinde yayınlamanıza yardımcı olur. Seagate Dashboard yazılımı isteğe bağlıdır fakat kullanılması önerilir.  
**Seagate Dashboard'ı Yükleyin**

- **Mac OS<sup>®</sup>:** Sürücünüzü bağlayın, sürücüdeki **Seagate Dashboard Installer.dmg** dosyasını çift tıklayın.
- **Windows:** Sürücünüzü bağlayın, sürücüdeki **Seagate Dashboard Installer.exe** dosyasını çift tıklayın.

**HE מוכנת Seagate Dashboard עוזרת לך לפרסם תוכן באותרי מדיה של רשתות חברתיות. מוכנת Seagate Dashboard היא אופציונלית, אך מומלץ להתקין אותה.**

**תוכנת Seagate Dashboard**

- **ב-Mac OS<sup>®</sup>:** כשהכונן מחובר, לחץ לחיצה כפולה על **Seagate Dashboard Installer.dmg** בכונן.
- **Windows:** כשהכונן מחובר, לחץ לחיצה כפולה על **Seagate Dashboard Installer.exe** בכונן.

**ZH-CN Seagate Dashboard 软件**  
Seagate Dashboard 可帮助您将内容发布到社交媒体网站。Seagate Dashboard 软件是可选的，但建议使用。  
**安装 Seagate Dashboard**

- **Mac<sup>®</sup> 操作系统:** 连接硬盘，双击硬盘上的 **Seagate Dashboard Installer.dmg**。
- **Windows:** 连接硬盘，双击硬盘上的 **Seagate Dashboard Installer.exe**。

**ZH-TW Seagate Dashboard 軟體**  
Seagate Dashboard 可幫助您將內容發佈到社交媒體網站。Seagate Dashboard 軟體是可選的，但建議使用。  
**安裝 Seagate Dashboard**

- **Mac<sup>®</sup> 作業系統:** 連接磁碟機，按兩下磁碟機上的 **Seagate Dashboard Installer.dmg**。
- **Windows:** 連接磁碟機，按兩下磁碟機上的 **Seagate Dashboard Installer.exe**。

**KO Seagate Dashboard 소프트웨어**  
Seagate Dashboard를 통해 콘텐츠를 소셜 미디어 사이트에 게시할 수 있습니다. Seagate Dashboard 소프트웨어는 선택 사항이지만 권장하지 않습니다.  
**Seagate Dashboard 설치**

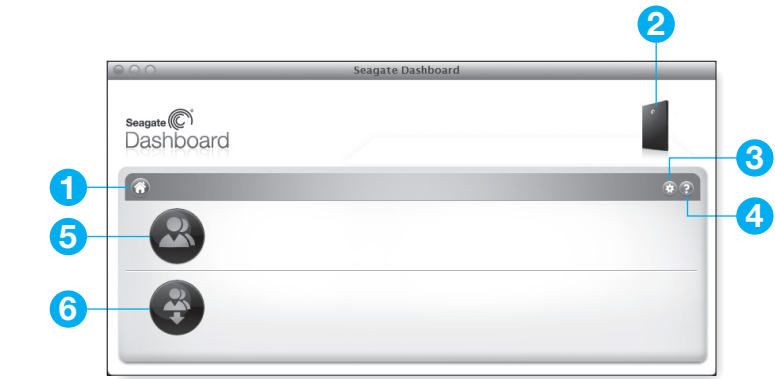
- **Mac OS<sup>®</sup>:** 드라이브를 연결하고 드라이브에서 **Seagate Dashboard Installer.dmg**를 두 번 클릭합니다.
- **Windows:** 드라이브를 연결하고 드라이브에서 **Seagate Dashboard Installer.exe**를 두 번 클릭합니다.

**JA Seagate Dashboard ソフトウェア**  
Seagate Dashboard を使えば、ソーシャルメディアにコンテンツをパブリッシュするのも簡単。  
Seagate Dashboard ソフトウェアはオプションですが、利用をお勧めします。  
**Seagate Dashboard のインストール方法**

- **Mac OS<sup>®</sup>:** ライブに接続したら **Seagate Dashboard Installer.dmg** をダブルクリックします。
- **Windows:** ライブに接続したら **Seagate Dashboard Installer.exe** をダブルクリックします。



100705252



- EN**
- Click to return to the Seagate Dashboard home page.
  - Click to see drive information and drive setting options.
  - Click to adjust software settings.
  - Click to view Help.
  - Click to share information on your drive with social media networks.
  - Click to save social media content to your drive.

For more information, review the videos on your drive (in the Video folder) or go to [www.seagate.com/support/software/dashboard/](http://www.seagate.com/support/software/dashboard/).

- DA**
- Klik for at vende tilbage til startside for Seagate Dashboard.
  - Klik for at se drevenformation og muligheder for drevenindstilling.
  - Klik for at justere softwareindstillingerne.
  - Klik for at vise Hjælp.
  - Klik for at dele information på dit drev med sociale medienetværk.
  - Klik for at gemme socialt medieindhold på dit drev.

Se videoer på dit drev (i videomappen) for at få mere information, eller gå til [www.seagate.com/support/software/dashboard/](http://www.seagate.com/support/software/dashboard/).

- DE**
- Klicken Sie hier, um zur Startseite von Seagate Dashboard zu gelangen.
  - Klicken Sie hier, um Informationen zur Festplatte sowie die Festplatten-Einstellungen anzuzeigen.
  - Klicken Sie hier, um die Software-Einstellungen anzuzeigen.
  - Klicken Sie hier, um die Hilfe anzuzeigen.

- RU**
- Щелкните для возврата на главный экран программы Seagate Dashboard.
  - Щелкните для просмотра информации о накопителе и функций настроек накопителя.
  - Щелкните для настройки параметров программного обеспечения.
  - Щелкните для просмотра справки.
  - Щелкните, чтобы поделиться информацией со своего накопителя в социальных мультимедийных сетях.
  - Щелкните для сохранения информации из социальных мультимедийных сетей на свой накопитель.

Более подробную информацию смотрите в видеофайлах на накопителе (в папке «Видео») или по адресу [www.seagate.com/support/software/dashboard/](http://www.seagate.com/support/software/dashboard/).

- FI**
- Napsauttamalla tätä painiketta voit palata Seagate Dashboard -aloitusvillulle.
  - Napsauttamalla tätä painiketta voit avata aseman tiedot ja asetusvaihtoehdot.
  - Napsauttamalla tätä painiketta voit säätää ohjelmiston asetuksia.
  - Napsauttamalla tätä painiketta voit avata Ohjeen.
  - Napsauttamalla tätä painiketta voit jakaa levysessamassa olevat tiedot yhteisöisivustoissa.
  - Napsauttamalla tätä voit tallentaa yhteisö sivustojen sisältöä levysessamaan.

Lisätietoja saat katsomalla levysessamassa olevia videoita (Video-kansiossa) tai siirtymällä sivustoon [www.seagate.com/support/software/dashboard/](http://www.seagate.com/support/software/dashboard/).

- SV**
- Klicka för att återgå till Seagate Dashboards startside.
  - Klicka för att visa enhetsinformation och enhetsinställningar.
  - Klicka för att ställa in programvarainställningar.
  - Klicka för att visa Hjälp.
  - Klicka för att dela information från din enhet med sociala medienätverk.
  - Klicka för att spara innehåll från sociala medier till din enhet.

Mer information finns i videorna i din enhet (i videomappen) eller gå till [www.seagate.com/support/software/dashboard/](http://www.seagate.com/support/software/dashboard/).

- CS**
- Kliknutím na tuto ikonu se vrátíte na hlavní stránku aplikace Seagate Dashboard.
  - Kliknutím na tuto ikonu zobrazíte informace o disku a možnosti nastavení disku.
  - Kliknutím na tuto ikonu přejdete k možnostem nastavení aplikace.
  - Kliknutím na tuto ikonu zobrazíte nápovědu.
  - Kliknutím na tuto ikonu můžete informace uložené na disku odeslat na stránky sociálních sítí.
  - Kliknutím na tuto ikonu uložíte obsah ze stránek sociálních médií na disk.

Podrobnější informace získáte z videí uložených na disku (složka Video) nebo na stránce [www.seagate.com/support/software/dashboard/](http://www.seagate.com/support/software/dashboard/).

- ES**
- Haga clic para regresar a la página principal de Seagate Dashboard.
  - Haga clic para ver la información de la unidad y sus opciones de configuración.
  - Haga clic para ajustar la configuración del software.
  - Haga clic para ver la Ayuda.
  - Haga clic para compartir información de su unidad con las redes sociales.
  - Haga clic para guardar contenido de las redes sociales en su unidad.

Para obtener más información, consulte los videos de su unidad (incluidos en la carpeta Videos) o diríjase a [www.seagate.com/support/software/dashboard/](http://www.seagate.com/support/software/dashboard/).

- FR**
- Cliquez pour revenir à la page d'accueil de Seagate Dashboard.
  - Cliquez pour afficher les informations sur le disque et les options de paramètres du disque.
  - Cliquez pour définir les paramètres du logiciel.
  - Cliquez pour afficher l'aide.
  - Cliquez pour partager les informations de votre disque sur des réseaux sociaux.
  - Cliquez pour enregistrer le contenu de réseaux sociaux sur votre disque.

Pour plus d'informations, consultez les vidéos sur votre disque (dans le dossier Video) ou accédez à [www.seagate.com/support/software/dashboard/](http://www.seagate.com/support/software/dashboard/).

- IT**
- Fare clic per tornare alla pagina iniziale di Seagate Dashboard.
  - Fare clic per visualizzare le informazioni sull'unità e le opzioni di impostazione dell'unità.
  - Fare clic per modificare le impostazioni del software.
  - Fare clic per visualizzare la guida.
  - Fare clic per condividere i dati dell'unità sui social network.
  - Fare clic per salvare i contenuti di social network sull'unità.

Ulteriori informazioni sono contenute nei video disponibili sull'unità (nella cartella Video). In alternativa accedere al sito [www.seagate.com/support/software/dashboard/](http://www.seagate.com/support/software/dashboard/).

- AR**
- انقر للعودة إلى صفحة Seagate Dashboard الرئيسية.
  - انقر لرى معلومات المحرك وخيارات الإعداد الخاصة به.
  - انقر لضبط إعدادات البرنامج.
  - انقر لعرض التعليمات (Help).
  - انقر لمشاركة معلومات موحدة على المحرك لديك، مع شبكات الوسائط الاجتماعية.
  - انقر لحفظ محتوى من الوسائط الاجتماعية على المحرك لديك.

لمزيد من المعلومات، يرجى مشاهدة ملفات الفيديو الموجودة على محرك لديك (في المجلد Video)، أو تفضل بزيارة [www.seagate.com/support/software/dashboard/](http://www.seagate.com/support/software/dashboard/).

- EL**
- Κάντε κλικ για να επιστρέψετε στην αρχική σελίδα του Seagate Dashboard.
  - Κάντε κλικ για να δείτε πληροφορίες της μονάδας δίσκου και επιλογές ρυθμίσεής τηςς μονάδας δίσκου.
  - Κάντε κλικ για την προσαρμογή των ρυθμίσεων λογισμικού.
  - Κάντε κλικ για να δείτε τη Βοήθεια.
  - Κάντε κλικ για τη δημοσίευση πληροφοριών στη μονάδα δίσκου σας σε δικτυα κοινωνικών μέσων.
  - Κάντε κλικ για την αποθήκευση περιεχομένου από τα κοινωνικά μέσα στη μονάδα δίσκου σας.

Για περισσότερες πληροφορίες, δείτε τα βίντεο στη μονάδα δίσκου (στο φάκελο Βίντεο) ή μεταβείτε στη διεύθυνση [www.seagate.com/support/software/dashboard/](http://www.seagate.com/support/software/dashboard/).

- HU**
- Kattintson ide, ha vissza akar térni a Seagate Dashboard kezdőlapjára.
  - Kattintson ide, ha szeretné megtekinteni a meghajtott adatait és beállítási lehetőségeit.
  - Kattintson ide a szoftverbeállításokhoz.
  - Kattintson ide a Súgó megtekintéséhez.
  - Kattintson ide, ha meghajtottárol információkat szeretne megosztani közösségi oldalakon.
  - Kattintson ide, ha közösségi tartalmat szeretne menteni a meghajtott. További információért tekintse meg a meghajtott található videókat (a „Video” mappában), vagy látogasson el a [www.seagate.com/support/software/dashboard/](http://www.seagate.com/support/software/dashboard/) webhelyre.

- TR**
- Seagate Dashboard ana sayfasına dönmek için tıklayın.
  - Sürücü bilgisi ve sürücü ayar seçeneklerini görmek için tıklayın.
  - Yazılım ayarlarını ayarlamak için tıklayın.
  - Yardım bölümünü görüntülemek için tıklayın.
  - Sürücünüzdeki bilgileri sosyal medya ağlarına paylaşmak için tıklayın.
  - Sosyal medya içeriğini sürücünüze kaydetmek için tıklayın.

Daha fazla bilgi için sürücünüzdeki (Video klasöründe bulunan) videoları göz atın veya [www.seagate.com/support/software/dashboard/](http://www.seagate.com/support/software/dashboard/) adresine gidin.

- JA**
- クリックすると Seagate Dashboard のホームページに戻ります。
  - クリックするとドライブ情報とドライブ設定オプションが表示されます。
  - クリックするとソフトウェア設定を調整できます。
  - クリックするとヘルプを開覧できます。
  - クリックすると、ソーシャルメディアネットワークでドライブ情報が共有できます。
  - クリックすると、ソーシャルメディアのコンテンツを自分のドライブに保存できます。

詳細は、ドライブに保存されているビデオをご覧ください。 [www.seagate.com/support/software/dashboard/](http://www.seagate.com/support/software/dashboard/) をご覧ください。

- ZH CN**
- 单击以返回 Seagate Dashboard 主页。
  - 单击以查看硬盘信息和硬盘设置选项。
  - 单击以调整软件设置。
  - 单击以查看“帮助”。
  - 单击以与社交媒体网络共享您硬盘上的信息。
  - 单击以将社交媒体内容保存到硬盘。

有关更多信息，请观看硬盘上的视频（在“视频”文件夹中）或访问 [www.seagate.com/support/software/dashboard/](http://www.seagate.com/support/software/dashboard/)。

- ZH TW**
- 按一下以返回至 Seagate Dashboard 首頁。
  - 按一下以查看磁碟機資訊和磁碟機設定選項。
  - 按一下以調整軟體設定。
  - 按一下以查看「說明」。
  - 按一下以與社交媒體網路共用您磁碟機上的資訊。
  - 按一下以將社交媒體內容儲存至您的磁碟機。

如需更多資訊，請觀賞您磁碟機上的視訊（在「視訊」資料夾中）或造訪 [www.seagate.com/support/software/dashboard/](http://www.seagate.com/support/software/dashboard/)。

- KO**
- Seagate Dashboard 홈페이지로 돌아가려면 클릭합니다.
  - 드라이브 정보와 드라이브 설정 옵션을 보려면 클릭합니다.
  - 소프트웨어 설정을 조정하려면 클릭합니다.
  - 도움말을 보려면 클릭합니다.
  - 드라이브의 정보를 소셜 미디어 네트워크에서 공유하려면 클릭합니다.
  - 소셜 미디어 콘텐츠를 드라이브에 저장하려면 클릭합니다.

자세한 내용은 드라이브에 대한 비디오(Video 폴더에 있음)를 보거나 [www.seagate.com/support/software/dashboard/](http://www.seagate.com/support/software/dashboard/) 을 참조하십시오.

- UA**
- Клікніть, щоб повернутися на головну сторінку веб-сайту Seagate Dashboard.
  - Клікніть, щоб отримати інформацію про диск та налаштування диска.
  - Клікніть, щоб налаштувати програмне забезпечення.
  - Клікніть, щоб переглянути допомогу.
  - Клікніть, щоб поділитися інформацією про свій диск у соціальних мережах.
  - Клікніть, щоб зберегти контент соціальних мереж на свій диск.

Для отримання додаткової інформації перегляньте відео на диску (в папці «Відео») або зайдіть на сторінку [www.seagate.com/support/software/dashboard/](http://www.seagate.com/support/software/dashboard/).

- NL**
- Klik om terug te gaan naar de startpagina van Seagate Dashboard.
  - Klik voor informatie over de harde schijf en optionele instellingen.
  - Klik om de software-instellingen te wijzigen.
  - Klik om Help te openen.
  - Klik om informatie op de harde schijf te delen met socialmedianetwerken.
  - Klik om content van de sociale media op de harde schijf op te slaan.

Bekijk voor meer informatie de video's op de harde schijf (in de map Video) of ga naar [www.seagate.com/support/software/dashboard/](http://www.seagate.com/support/software/dashboard/).

- NO**
- Klikk for å gå tilbake til hjemmesiden for Seagate Dashboard.
  - Klikk for å vise informasjon og innstillingsalternativer for stasjonen.
  - Klikk for å justere programvareinnstillingen.
  - Klikk for å vise Hjelp.
  - Klikk for å dele informasjon på stasjonen din med sosiale nettverk.
  - Klikk for å lagre innhold fra sosiale medier på stasjonen.

Hvis du vil ha mer informasjon, kan du se videoene på stasjonen (i Video-mappen) eller gå til [www.seagate.com/support/software/dashboard/](http://www.seagate.com/support/software/dashboard/).

- PL**
- Kliknąć, aby powrócić do strony głównej Seagate Dashboard.
  - Kliknąć, aby zobaczyć informacje o napędzie i opcje ustawień.
  - Kliknąć, aby dokonać ustawień oprogramowania.
  - Kliknąć, aby wyświetlić Pomoc.
  - Kliknąć, aby udostępnić informację na dysku dla sieci mediów społecznościowych.
  - Kliknąć, aby zapisać na dysku treści mediów społecznościowych.

Więcej informacji można uzyskać z filmów dotyczących posiadanego napędu (w folderze Video) lub na stronie [www.seagate.com/support/software/dashboard/](http://www.seagate.com/support/software/dashboard/).

- PT**
- Clique para voltar à página inicial do Seagate Dashboard.
  - Clique para visualizar as informações da unidade e as opções de configuração da unidade.
  - Clique para ajustar as definições do software.
  - Clique para visualizar a Ajuda.
  - Clique para partilhar informações na sua unidade em redes sociais.
  - Clique para guardar conteúdos de redes sociais na sua unidade.

Para mais informações, veja os vídeos na sua unidade (na pasta Vídeos) ou vá até [www.seagate.com/support/software/dashboard/](http://www.seagate.com/support/software/dashboard/).

- BR**
- Clique para retornar à página inicial do Seagate Dashboard.
  - Clique para ver informações e opções de configuração da unidade.
  - Clique para ajustar configurações de software.
  - Clique para exibir a Ajuda.
  - Clique para compartilhar informações sobre a unidade com redes de mídia social.
  - Clique para salvar conteúdo de mídia social na unidade.

Para obter mais informações, verifique os vídeos sobre sua unidade (na pasta Vídeos) ou vá para [www.seagate.com/support/software/dashboard/](http://www.seagate.com/support/software/dashboard/).

- CS**
- Navštivte nás na Stránkách podpory, potřebujete-li pomoc v těchto oblastech:
  - Instalace: dodatečné pokyny a pomoc s řešením problémů
  - Informace o záruce

Chcete-li kontaktovat oddělení podpory, navštivte nás na naší stránce [www.seagate.com/support/software/dashboard/](http://www.seagate.com/support/software/dashboard/).

**DE**

- Bitte kontaktieren Sie unser Support-Team, wenn Sie Hilfe benötigen:
- Installation: Zusätzliche Anleitungen und Hilfe bei der Fehlerstiche
- Garantieinformationen

Um Kontakt mit unserem Support zu erhalten, besuchen Sie unsere [www.seagate.com/support/software/dashboard/](http://www.seagate.com/support/software/dashboard/) Kontakt-Seite.

- ES**
- Visite nuestras páginas de asistencia técnica para recibir ayuda sobre:
  - Instalación: Instrucciones adicionales y asistencia para la resolución de problemas
  - Información de garantías

Para ponerse en contacto con el servicio de asistencia técnica, consulte nuestra página [www.seagate.com/support/software/dashboard/](http://www.seagate.com/support/software/dashboard/) **Contacto**.

**FR**

- Consultez nos pages de support technique de notre site pour toute question relative aux points suivants :
- Installation : instructions supplémentaires et assistance dépannage
- Informations sur la garantie

Pour contacter le support technique, consultez la page [www.seagate.com/support/software/dashboard/](http://www.seagate.com/support/software/dashboard/) **Nous contacter**.

- IT**
- Consultate le pagine di supporto tecnico de nostro sito per qualsiasi domanda sui seguenti argomenti :
  - Installazione : istruzioni aggiuntive e assistenza per la risoluzione dei problemi
  - Informazioni sulla garanzia

Per contattare il nostro servizio di assistenza consultate la pagina [www.seagate.com/support/software/dashboard/](http://www.seagate.com/support/software/dashboard/) **Come contattarci**.

**RU**

- Посетите наши страницы технической поддержки, если вам требуется помощь:
- Установка: дополнительные инструкции и помощь при устранении неполадок
- Информация о гарантии

Для получения дополнительной информации посетите нашу страницу [www.seagate.com/support/software/dashboard/](http://www.seagate.com/support/software/dashboard/) **Контакты**.

- SV**
- Besök våra supportsidor för hjälp med:
  - Installation: Ytterligare instruktioner och felsökningshjälp
  - Garantiinformation

Om du vill kontakta support besöker du oss på vår sida [www.seagate.com/support/software/dashboard/](http://www.seagate.com/support/software/dashboard/) (Kontaktas oss).

**DA**

- Besøg os på våre supportsider for hjelp med:
- Installasjon: Ekstra instruksjoner og hjelp til felsøking
- Garantiinformasjon

Als u in contact wilt komen met onze afdeling Ondersteuning, gaat u dan naar de pagina [www.seagate.com/support/software/dashboard/](http://www.seagate.com/support/software/dashboard/) **Contact Us**.

**NO**

- Besøk oss på våre supportsider for hjelp med:
- Installasjon: Ekstra instruksjoner og hjelp til felsøking
- Garantiinformasjon

Als u in contact wilt komen met onze afdeling Ondersteuning, gaat u dan naar de pagina [www.seagate.com/support/software/dashboard/](http://www.seagate.com/support/software/dashboard/) **Contact Us**.

**PL**

- Besök våra supportsidor för hjälp med:
- Installation: Ytterligare instruktioner och felsökningshjälp
- Garantiinformation

Om du vill kontakta support besöker du oss på vår sida [www.seagate.com/support/software/dashboard/](http://www.seagate.com/support/software/dashboard/) (Kontaktas oss).

**PT**

- Besök våra supportsidor för hjälp med:
- Installation: Ytterligare instruktioner och felsökningshjälp
- Garantiinformation

Om du vill kontakta support besöker du oss på vår sida [www.seagate.com/support/software/dashboard/](http://www.seagate.com/support/software/dashboard/) (Kontaktas oss).

**RU**

- Besök våra supportsidor för hjälp med:
- Installation: Ytterligare instruktioner och felsökningshjälp
- Garantiinformation

Om du vill kontakta support besöker du oss på vår sida [www.seagate.com/support/software/dashboard/](http://www.seagate.com/support/software/dashboard/) (Kontaktas oss).

**SV**

- Besök våra supportsidor för hjälp med:
- Installation: Ytterligare instruktioner och felsökningshjälp
- Garantiinformation

Om du vill kontakta support besöker du oss på vår sida [www.seagate.com/support/software/dashboard/](http://www.seagate.com/support/software/dashboard/) (Kontaktas oss).

**EN WWW.SEAGATE.COM**

Visit us on our Support pages for assistance with:

- Installation: Additional instructions and troubleshooting assistance
- Warranty Information

To contact support, visit us at our [Contact Us](http://www.seagate.com/support/software/dashboard/) page.

**NOTE:** To protect your data, always follow the safe removal procedures for your operating system when disconnecting your product.

**FCC DECLARATION OF CONFORMANCE**

This device complies with Part 15 of the FCC Rules. Operation is subject to the following two conditions: (1) this device may not cause harmful interference, and (2) this device must accept any interference received, including interference that may cause undesired operation.

**CLASS B**

This equipment has been tested and found to comply with the limits for a Class B digital device, pursuant to Part 15 of the FCC Rules. These limits are designed to provide reasonable protection against harmful interference in residential installation. This equipment generates, uses, and can radiate radio frequency energy and, if not installed and used in accordance with the instructions, may cause harmful interference to radio communications.

However, there is no guarantee that interference will not occur in a particular installation. If this equipment does cause harmful interference to radio or television reception, which can be determined by turning the equipment off and on, the user is encouraged to try to correct the interference by one or more of the following measures:

- Installation : instructions supplémentaires et assistance dépannage
- Informations sur la garantie

Pour contacter le support technique, consultez la page [www.seagate.com/support/software/dashboard/](http://www.seagate.com/support/software/dashboard/) **Nous contacter**.

**REMARQUE :** pour protéger vos données, suivez toujours les procédures de retrait sécurisé correspondant à votre système d'exploitation lors de la déconnexion du produit.

**IT WWW.SEAGATE.COM**

Le pagine di assistenza del nostro sito offrono aiuto sugli argomenti indicati di seguito:

- Installazione: istruzioni aggiuntive e assistenza per la risoluzione dei problemi
- Informazioni sulla garanzia

Per contattare il nostro servizio di assistenza consultate la pagina [www.seagate.com/support/software/dashboard/](http://www.seagate.com/support/software/dashboard/) **Come contattarci**.

**NOTA:** per proteggere i dati disconnettere sempre il dispositivo applicando la procedura di rimozione sicura dell'hardware.

**DA**

- Besøg os på vores supportwebsteder for at få hjælp til:
- Installation: yderligere instruktioner og hjælp til fejlfinding
- Warranty Information (garanti)

Klik på [www.seagate.com/support/software/dashboard/](http://www.seagate.com/support/software/dashboard/) (kontakt os) for at kontakte vores supportafdeling.

**BEWAERK!** Folg altid operativsystemets procedurer for sikker fjernelse af lageneheder, når du afbryder forbindelsen, for derved at beskytte dine data.

**DE**

- Besök våra supportsidor för hjälp med:
- Installation: Ytterligare instruktioner och felsökningshjälp
- Garantiinformation

Om du vill kontakta support besöker du oss på vår sida [www.seagate.com/support/software/dashboard/](http://www.seagate.com/support/software/dashboard/) (Kontaktas oss).

**NO**

- Besök våra supportsidor för hjälp med:
- Installation: Ytterligare instruktioner och felsökningshjälp
- Garantiinformation

Om du vill kontakta support besöker du oss på vår sida [www.seagate.com/support/software/dashboard/](http://www.seagate.com/support/software/dashboard/) (Kontaktas oss).

**PL**

- Besök våra supportsidor för hjälp med:
- Installation: Ytterligare instruktioner och felsökningshjälp
- Garantiinformation

Om du vill kontakta support besöker du oss på vår sida [www.seagate.com/support/software/dashboard/](http://www.seagate.com/support/software/dashboard/) (Kontaktas oss).

**PT**

- Besök våra supportsidor för hjälp med:
- Installation: Ytterligare instruktioner och felsökningshjälp
- Garantiinformation

Om du vill kontakta support besöker du oss på vår sida [www.seagate.com/support/software/dashboard/](http://www.seagate.com/support/software/dashboard/) (Kontaktas oss).

**RU**

- Besök våra supportsidor för hjälp med:
- Installation: Ytterligare instruktioner och felsökningshjälp
- Garantiinformation

Om du vill kontakta support besöker du oss på vår sida [www.seagate.com/support/software/dashboard/](http://www.seagate.com/support/software/dashboard/) (Kontaktas oss).

**SV**

- Besök våra supportsidor för hjälp med:
- Installation: Ytterligare instruktioner och felsökningshjälp
- Garantiinformation

Om du vill kontakta support besöker du oss på vår sida [www.seagate.com/support/software/dashboard/](http://www.seagate.com/support/software/dashboard/) (Kontaktas oss).

**DA**

- Besök våra supportsidor för hjälp med:
- Installation: Ytterligare instruktioner och felsökningshjälp
- Garantiinformation

Om du vill kontakta support besöker du oss på vår sida [www.seagate.com/support/software/dashboard/](http://www.seagate.com/support/software/dashboard/) (Kontaktas oss).

**NO**

- Besök våra supportsidor för hjälp med:
- Installation: Ytterligare instruktioner och felsökningshjälp
- Garantiinformation

Om du vill kontakta support besöker du oss på vår sida [www.seagate.com/support/software/dashboard/](http://www.seagate.com/support/software/dashboard/) (Kontaktas oss).

**PL**

- Besök våra supportsidor för hjälp med:
- Installation: Ytterligare instruktioner och felsökningshjälp
- Garantiinformation

Om du vill kontakta support besöker du oss på vår sida [www.seagate.com/support/software/dashboard/](http://www.seagate.com/support/software/dashboard/) (Kontaktas oss).

**PT**

- Besök våra supportsidor för hjälp med:
- Installation: Ytterligare instruktioner och felsökningshjälp
- Garantiinformation

Om du vill kontakta support besöker du oss på vår sida [www.seagate.com/support/software/dashboard/](http://www.seagate.com/support/software/dashboard/) (Kontaktas oss).

**RU**

- Besök våra supportsidor för hjälp med:
- Installation: Ytterligare instruktioner och felsökningshjälp
- Garantiinformation

Om du vill kontakta support besöker du oss på vår sida [www.seagate.com/support/software/dashboard/](http://www.seagate.com/support/software/dashboard/) (Kontaktas oss).

**SV**

- Besök våra supportsidor för hjälp med:
- Installation: Ytterligare instruktioner och felsökningshjälp
- Garantiinformation

Om du vill kontakta support besöker du oss på vår sida [www.seagate.com/support/software/dashboard/](http://www.seagate.com/support/software/dashboard/) (Kontaktas oss).

**DA**

- Besök våra supportsidor för hjälp med:
- Installation: Ytterligare instruktioner och felsökningshjälp
- Garantiinformation

Om du vill kontakta support besöker du oss på vår sida [www.seagate.com/support/software/dashboard/](http://www.seagate.com/support/software/dashboard/) (Kontaktas oss).

**NO**

- Besök våra supportsidor för hjälp med:
- Installation: Ytterligare instruktioner och felsökningshjälp
- Garantiinformation

Om du vill kontakta support besöker du oss på vår sida [www.seagate.com/support/software/dashboard/](http://www.seagate.com/support/software/dashboard/) (Kontaktas oss).

**DE WWW.SEAGATE.COM**

Auf unseren Support-Seiten finden Sie hilfreiche Informationen:

- Installation: Weitere Anleitungen und Hilfe bei der Fehlerstiche
- Gar

555 DeHaro Street  
Suite 250  
San Francisco, CA 94107  
Tel: 415-621-5086  
Fax: 415-391-7101

**HUDSONYARDS**

JOB #	603457	DATE	04-20-2012
CLIENT	Seagate	LIVE	120mm x 150mm
DESCRIPTION	Slim for Mac WW Q5G	TRIM	600mm x 300mm
FILE NAME	100705252 Slim Mac_Q5G_WW_r1.indd	BLEED	.125"

SLIM BLUE  
BLACK

